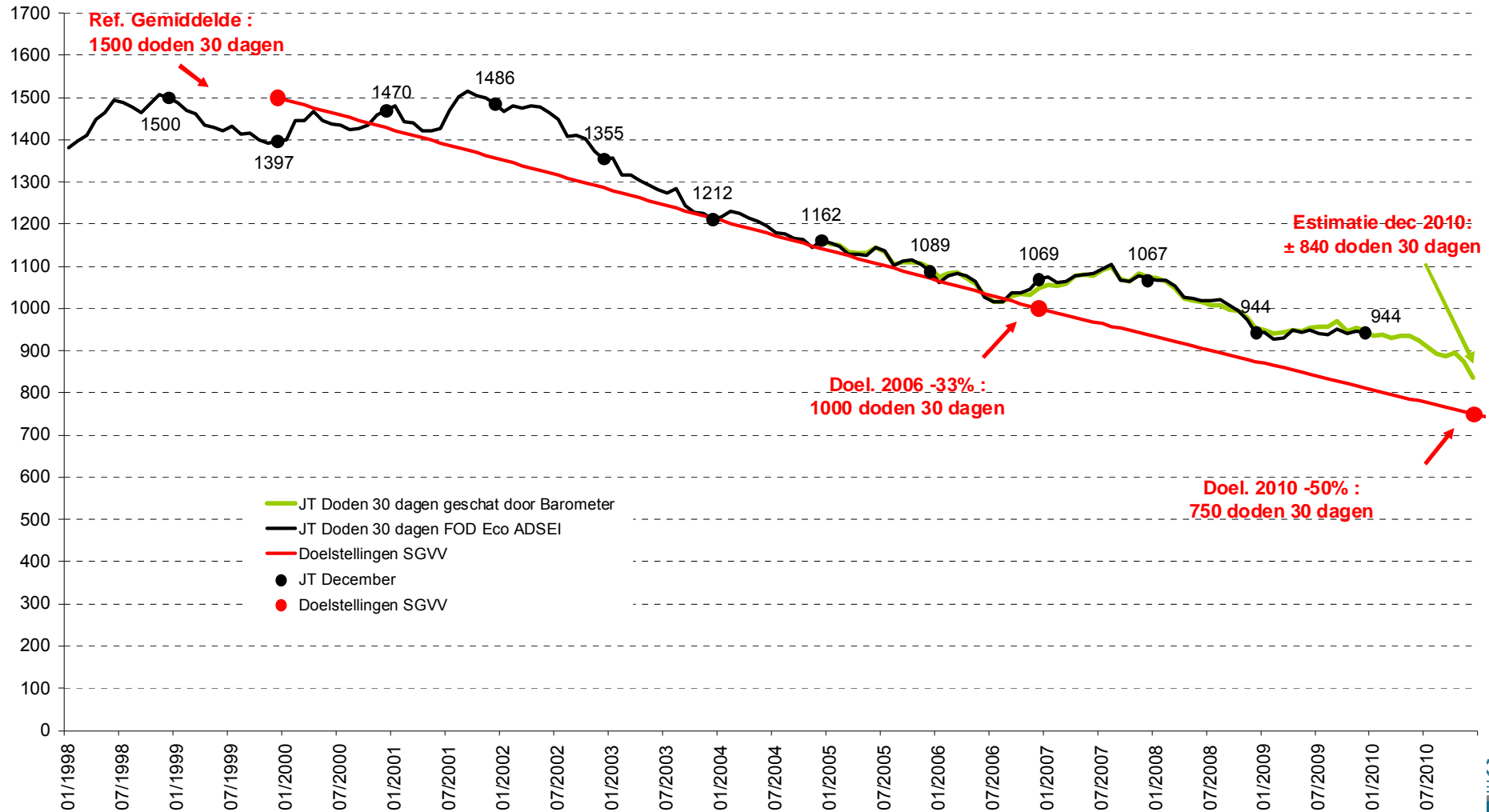


# Doelstellingen (2002/2007) van de Staten-Generaal van de Verkeersveiligheid

- | -50% doden op de Belgische wegen/max. 750 doden 30 dagen
  - | Referentiecijfer 1500 = afgerond gemiddeld aantal doden 30 dagen 1998-2000
- | Gedrag/attitudes : snelheid, rijden onder invloed, gordeldracht
- | Objectieve en subjectieve pakkans

# België: ± 44% minder doden 30 dagen (t.o.v. 1500 = gemiddelde 1998-2000)



# Verkeersveiligheidsbarometer 2010 (schatting!)aantal doden 30 dagen

I in <u>België</u> :	± 840	± -44%
I in <u>Vlaanderen</u> :	± 440	± -48%
I in <u>Wallonië</u> :	± 370	± -35%
I in het <u>Brussels Gewest</u> :	± 30	± -32%

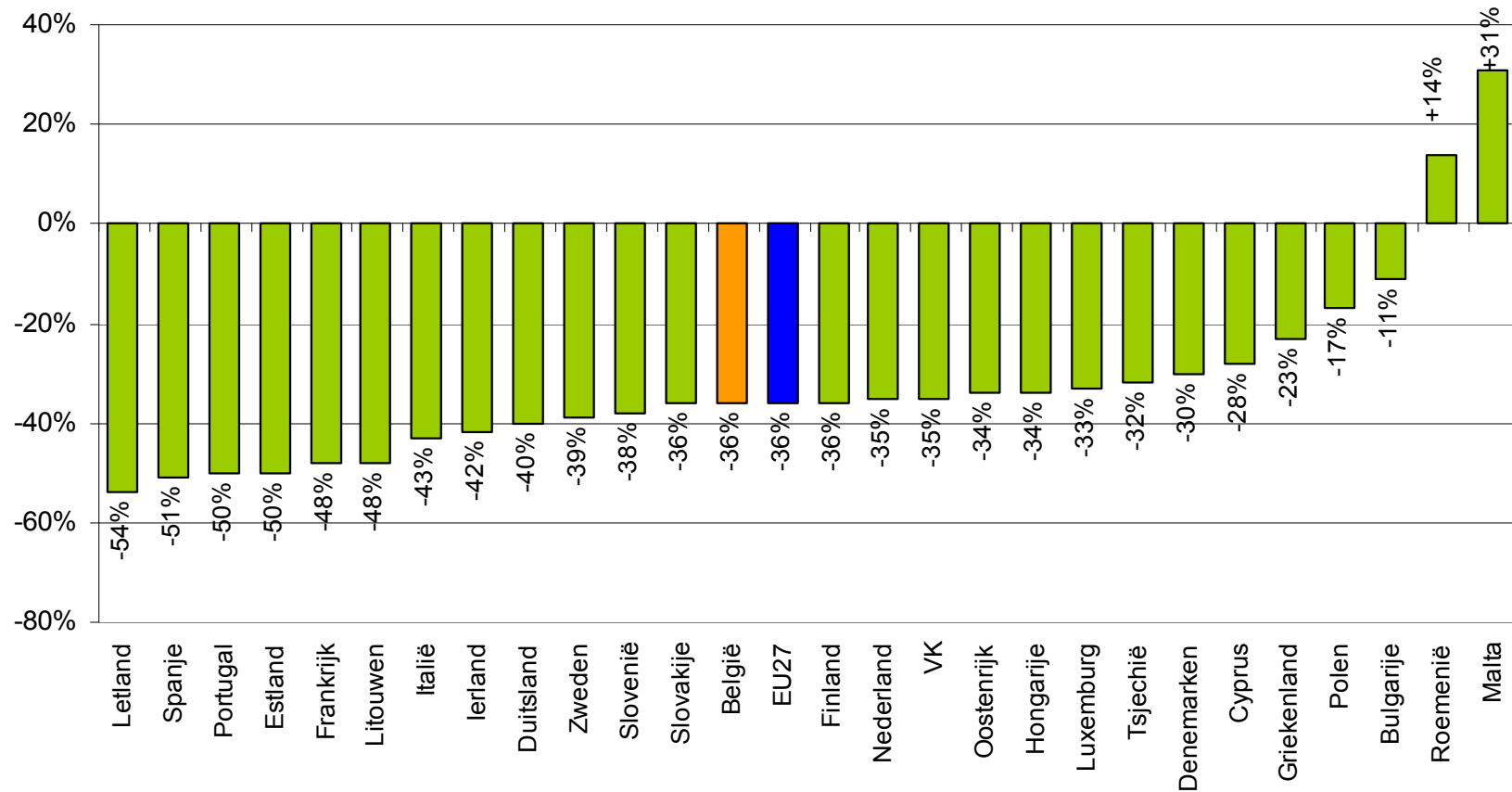


VERKEERSVEILIGHEIDS  
BAROMETER

STATEN-GENERAAL    ÉTATS GÉNÉRAUX  
van de VERKEERSVEILIGHEID    de la SÉCURITÉ ROUTIÈRE

# Relatieve positie in EU m.b.t. evolutie doden 2001-2009

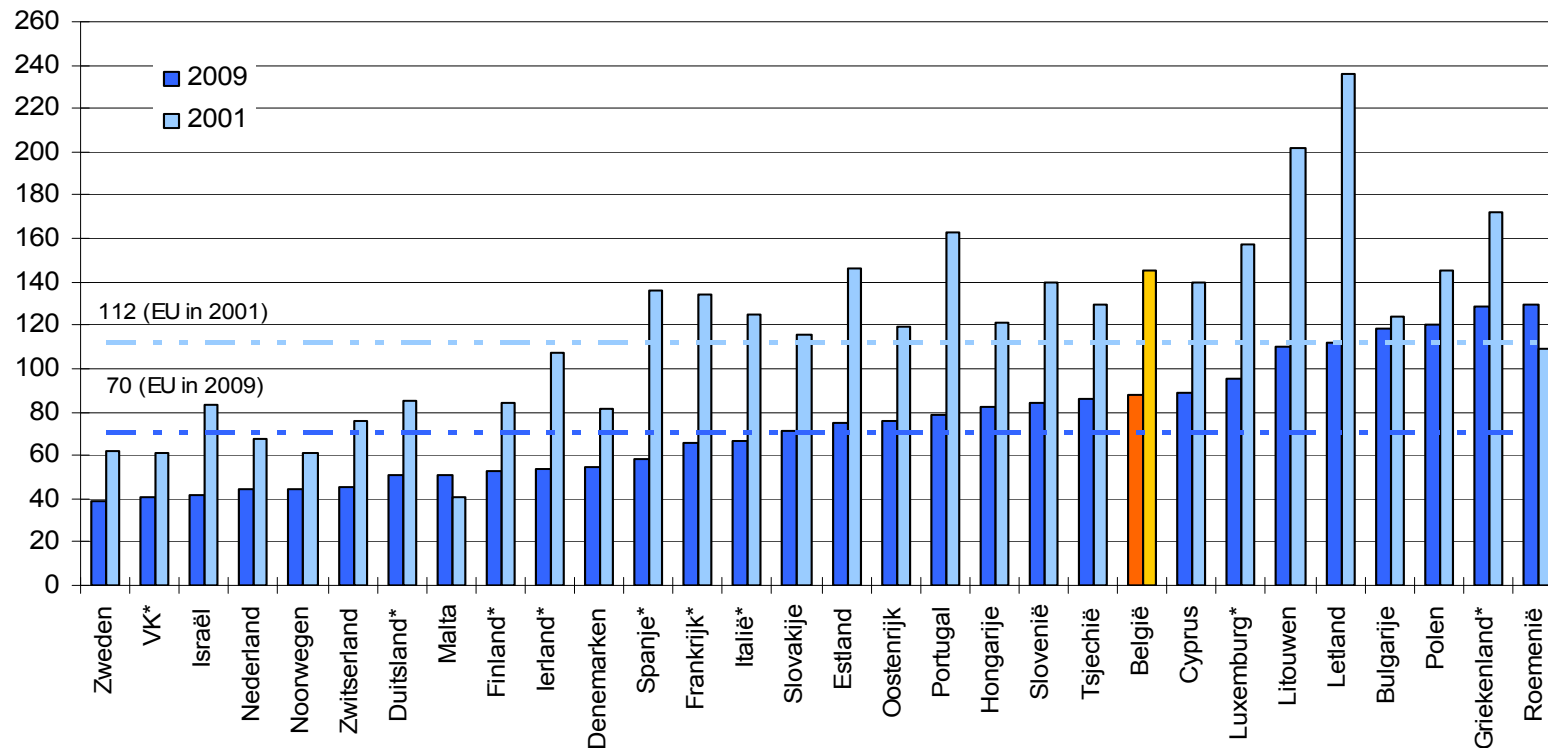
Daling van het aantal doden 30 dagen in 2009 ten opzichte van 2001 in de EU



Bron : Europese Commissie AD Mobiliteit en Transport /  
Infografie : BIVW

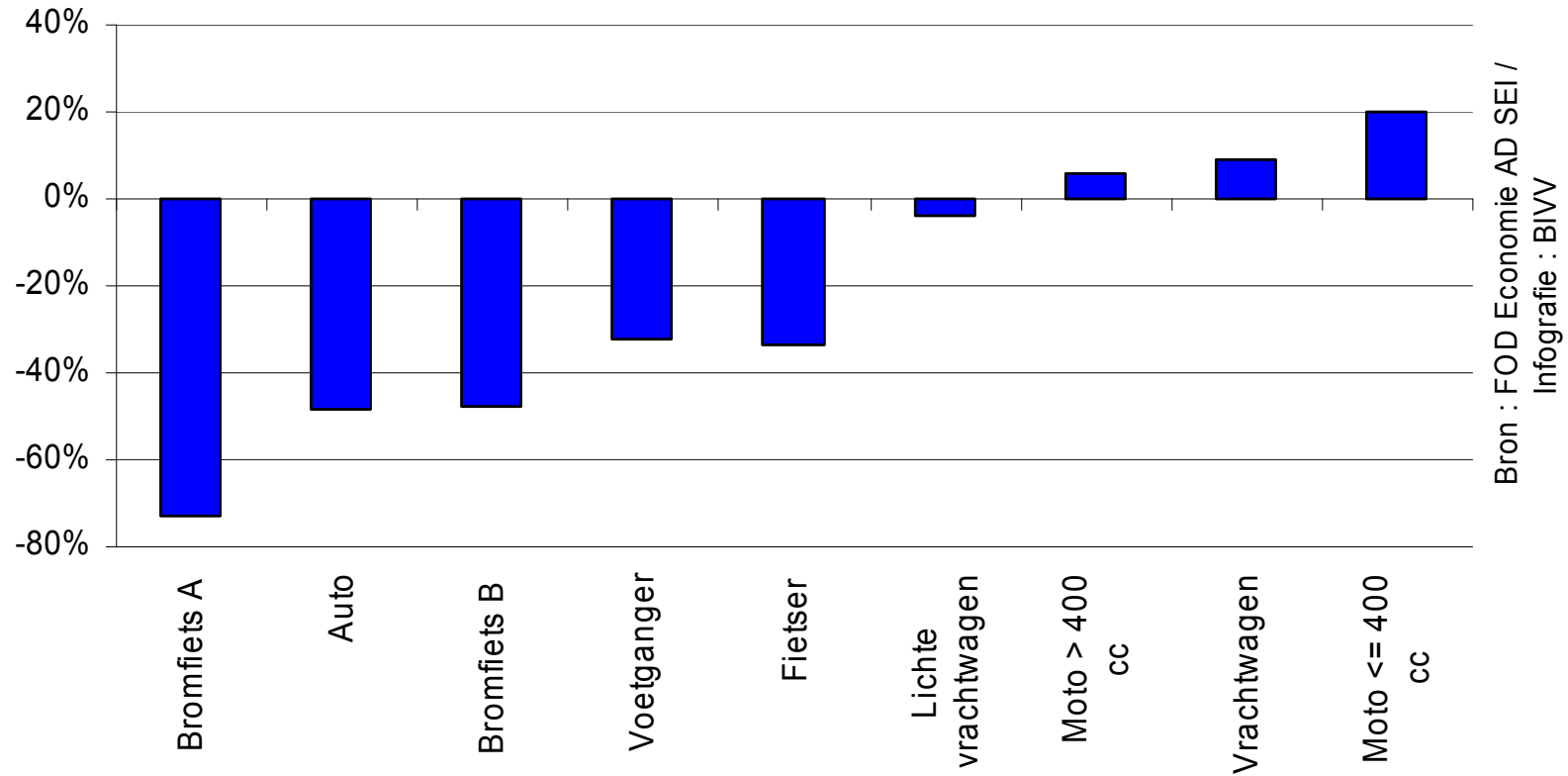
# 88 doden per miljoen inwoners in België

- | BE zowel in 2001 als 2009 boven gemiddelde
- | Ondanks vooruitgang nog steeds achteraan



Bron : Europese Commissie AD Mobiliteit en Transport /  
Infografie : BIWV

# Relatieve evolutie doden 30 dagen per type weggebruiker (2009 tov gem.1998-2000)



# Jonge bestuurders en weekendongevallen

- | Weekendongevallen
- | 43% (408) van (alle) doden 30 dagen tijdens het weekend
- | 18-25 jarigen blijven oververtegenwoordigd in zware verkeersongevallen tijdens de week en tijdens het weekend
  - | 39% doden versus 23% aandeel in verkeer tijdens weekendnachten 32% doden versus 20% aandeel op de weg tijdens weeknachten

# Evolutie zwaar gewonden (2008)

I in <u>België</u> :	6013	-42,1%
I in <u>Vlaanderen</u> :	3882	-41,4%
I in <u>Wallonië</u> :	1954	-44,9%
I in het <u>Brussels Gewest</u> :	177	-18,9%



# Indicatoren op niveau van het gedrag

## I Doelstellingen:

- I trager rijden, minder onder invloed rijden en meer gordeldracht.

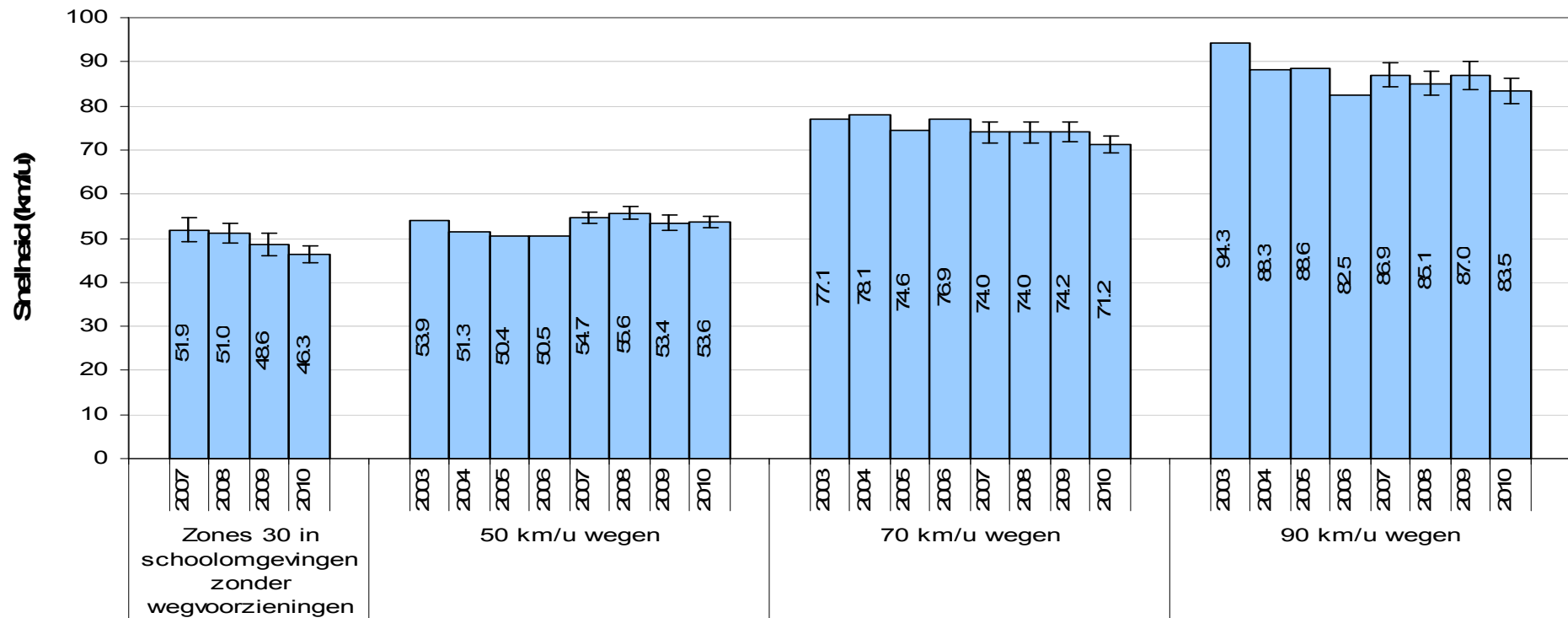
## I Cf. gedragsmetingen BIVV

## I Methodologie:

- I Representatieve steekproef van locaties, tijdstippen en bestuurders
- I Observaties

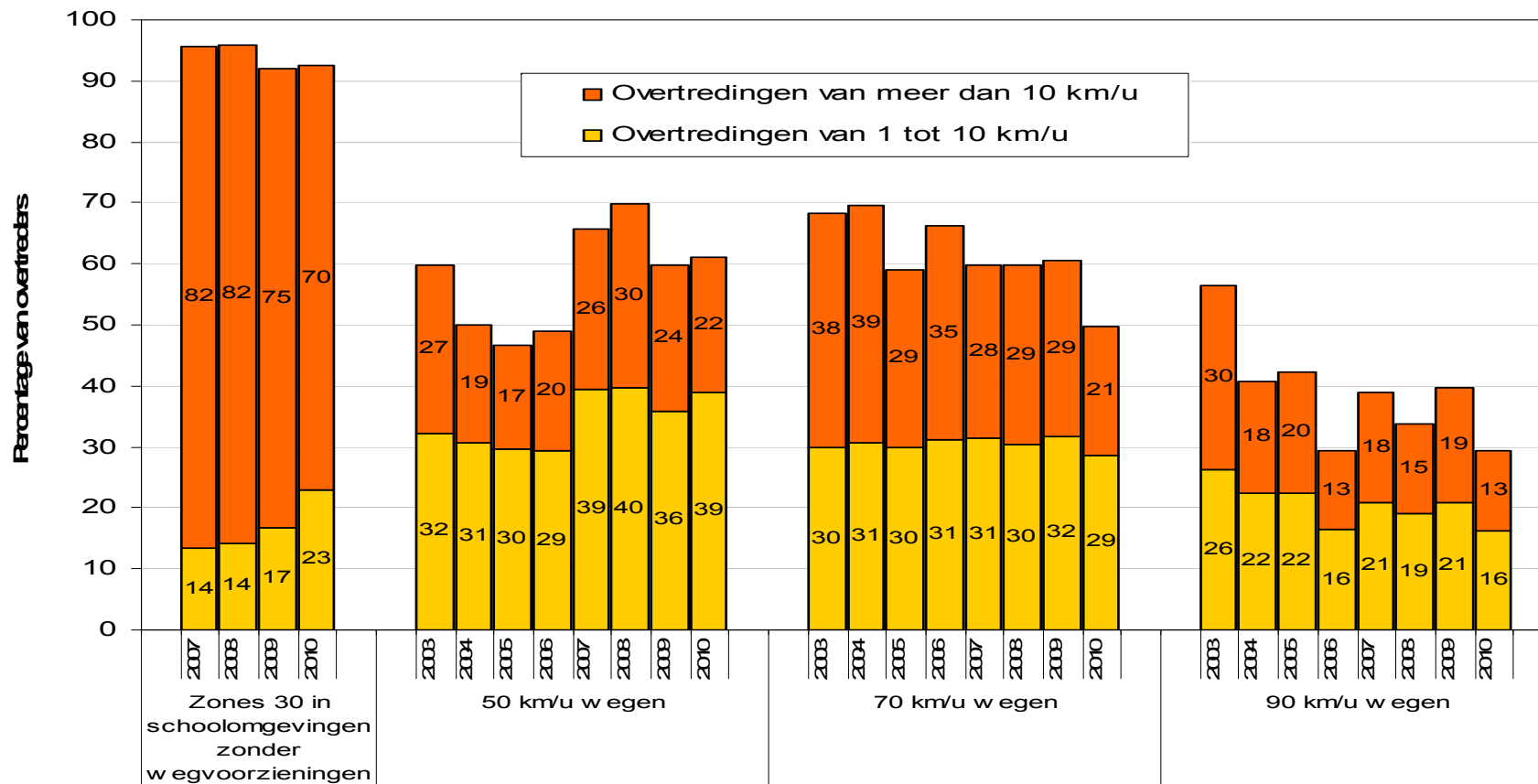
# Doelstelling : gemiddelde snelheid $\approx$ wettelijke limiet

België - Gemiddelde snelheid

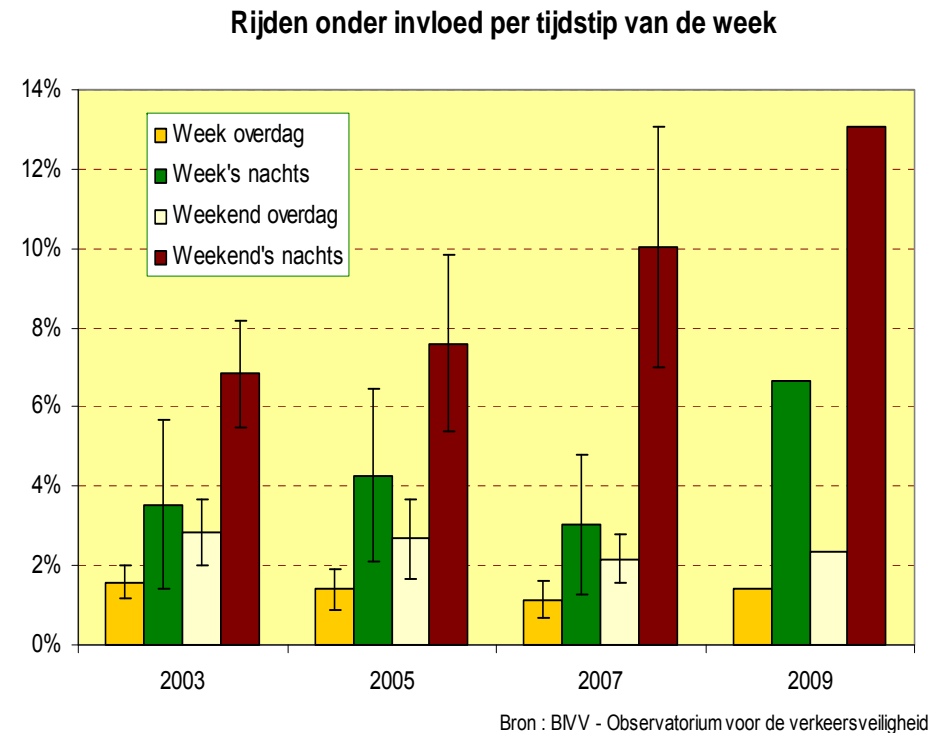
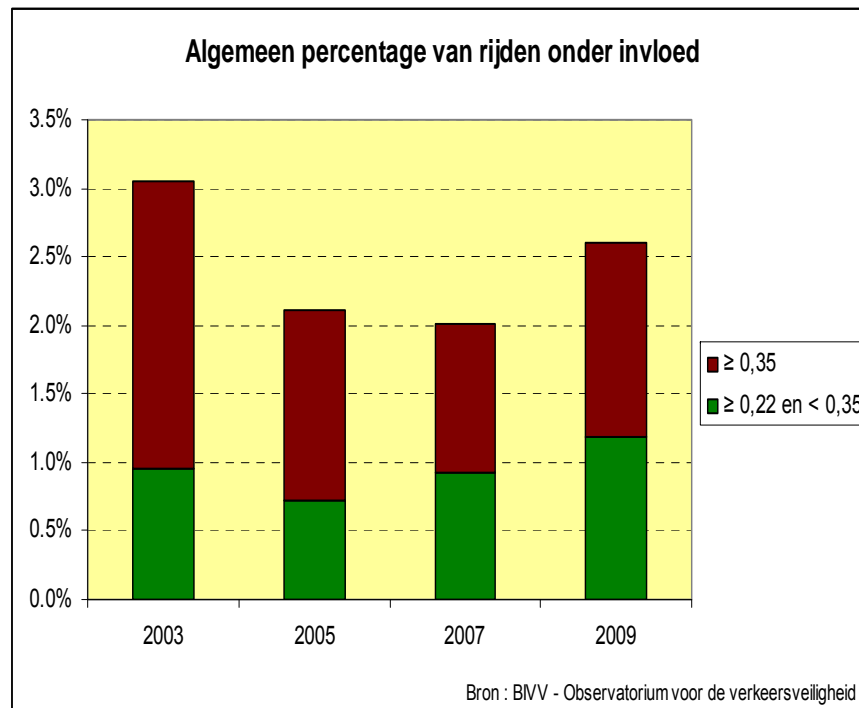


# Doelstelling : max. 5% zware snelheidsovertredingen

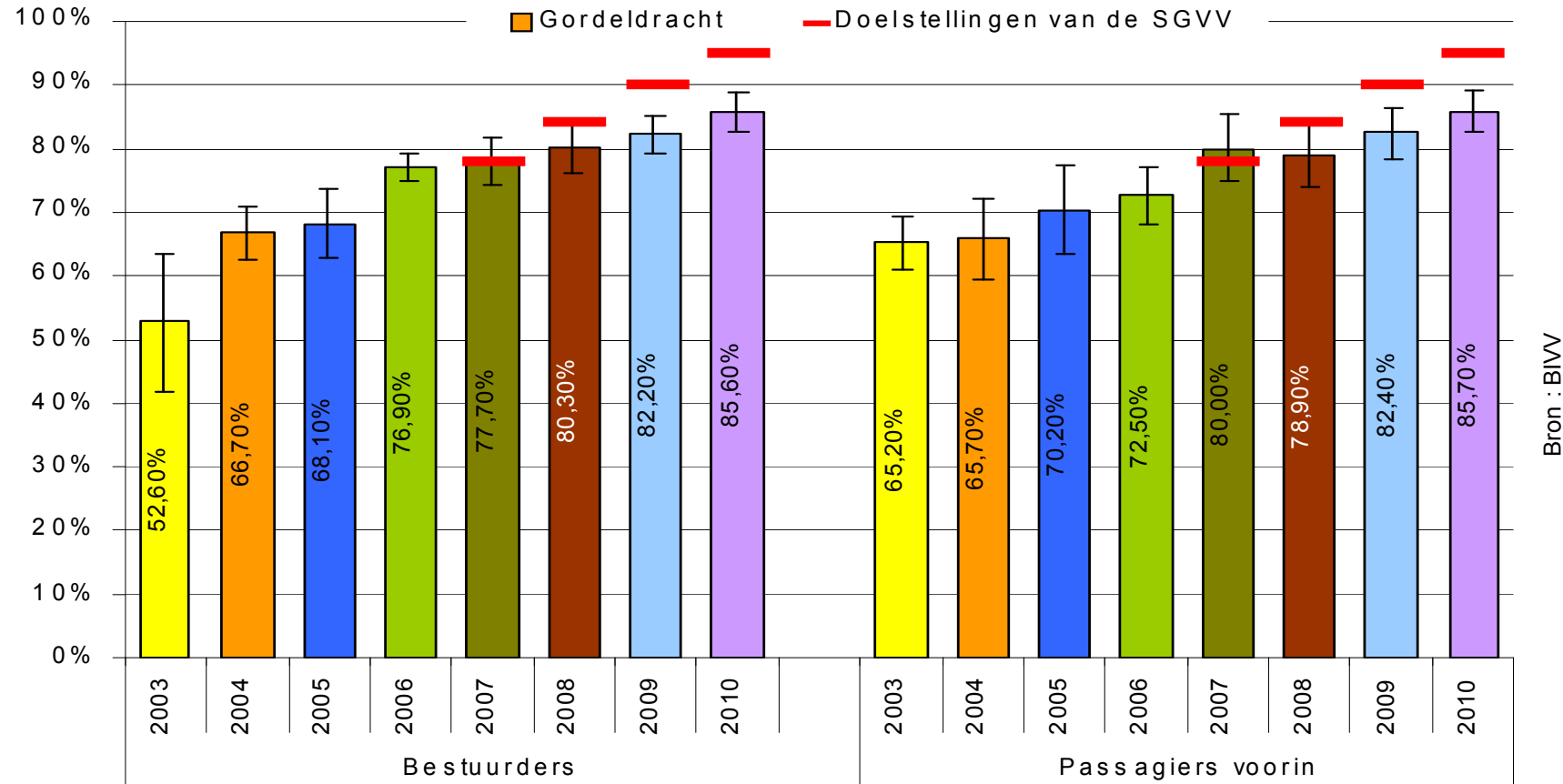
België - Percentage van overtreders



# Doelstelling : max. 3% bestuurders onder invloed op alle tijdstippen van de week



# Doelstelling : 95% gordeldracht

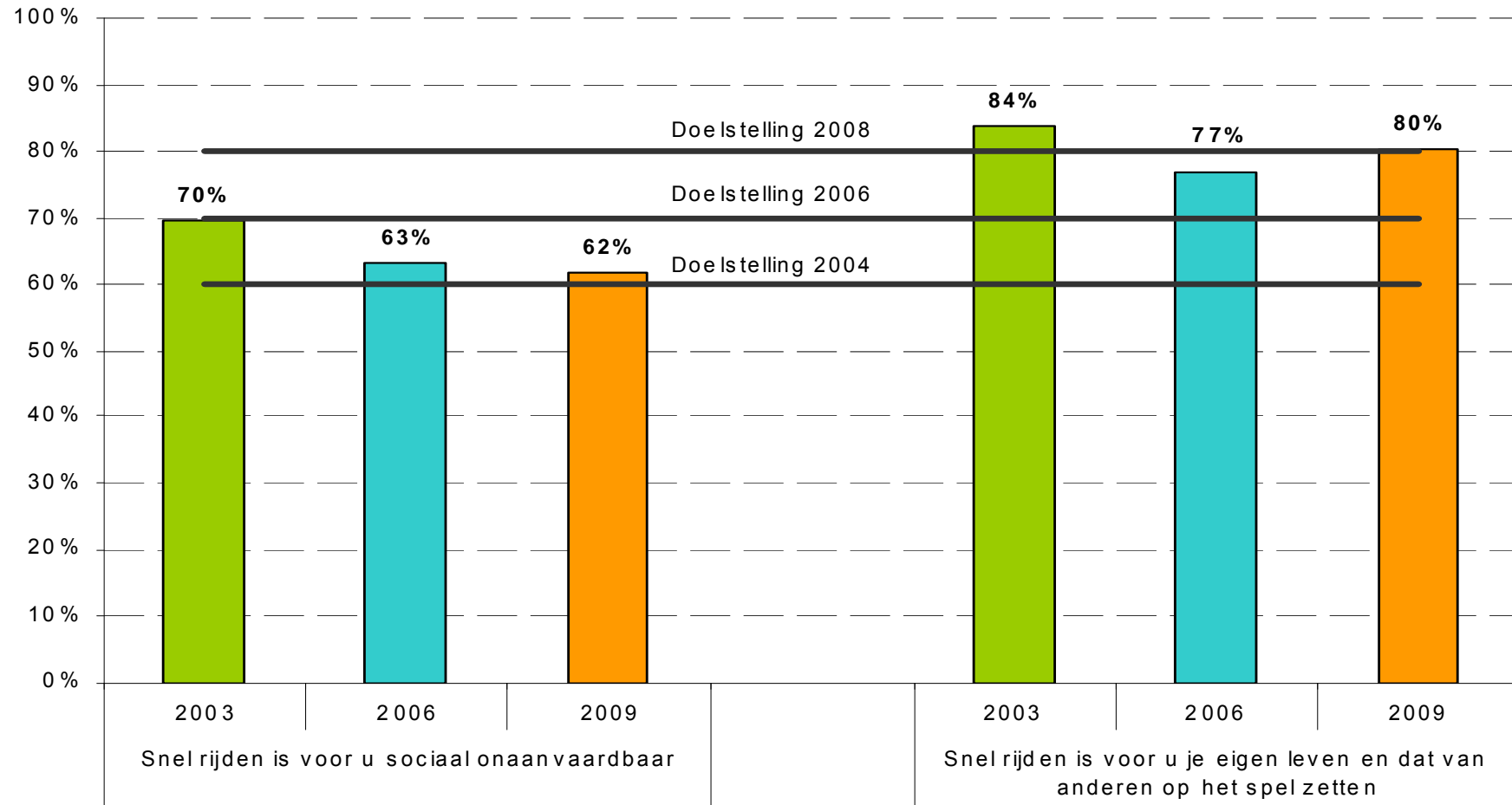


I Achteraan : 50% (zelfgerapporteerd gedrag)

## Indicatoren op niveau attitudes

- | Cf. 3-jaarlijkse attitudemetingen, 1500 face-to-face enquêtes
- | Enkele besluiten:
  - | Grote bezorgdheid om verkeersongevallen (80%)
  - | Goed inzicht in de belangrijkste risicofactoren
  - | Reflecteert zich niet in (zelfgerapporteerd) veilig gedrag

# Doelstellingen attitudes t.a.v. snelheid



# Indicatoren m.b.t. handhaving (cf. attitudemetingen)

- | Subjectieve pakkans:
  - | laag voor rijden onder invloed
  - | laag voor gordel
  - | hoger voor snelheid
- | Zelfgerapporteerde alcoholcontroles:  
**8 % in 2006 – 12% in 2009**
- | Zelfgerapporteerde gordelcontroles:  
**3% in 2009**



# Besluit

- | ± 840 doden 30 dagen in 2010: - 44% (!)
- | Het kan nóg beter (cf. Europa)
- | Positieve attitudes onvoldoende gereflecteerd in veilig gedrag
- | Blijven inzetten op rijden onder invloed, snelheid en gordeldracht
- | Verhoging objectieve en subjectieve pakkans

# Dank u voor uw aandacht

Meer informatie :

Kerncijfers 2010 of [www.bivv.be](http://www.bivv.be)